

รายการประกอบแบบอาคารศูนย์พัฒนาคุณภาพชีวิตและส่งเสริมอาชีพผู้สูงอายุ

1. ความประสงค์

การดำเนินการก่อสร้างแบบที่อาศัยมีไว้ใช้เพื่อเป็นแนวทางก่อสร้าง โดยให้ผู้รับจ้างปฏิบัติตามเงื่อนไขแบบ , ราคาระยะต่างๆ ฐานวัดจากแบบ ให้ชัดเจนจากตัวเลขบอกขนาด มิติเป็นเมตร นอกจากจะระบุเป็นอื่น

2. การดำเนินการงานทั่วไป

2.1. ให้ผู้รับจ้างจะต้องศึกษาการทำความเข้าใจกับแบบทั้งหมดตลอดจนหลักวิชาช่างที่ต่อกลารายการประกอบแบบให้ถ้วนเสียก่อนเมื่อทำการก่อสร้าง เพื่อจะได้ลำดับงานได้อย่างถูกต้องไม่ผิดพลาดอันจะเป็นการป้องกันปัญหาที่จะเกิดขึ้นภายหลัง

3. การดำเนินการปักผัง

3.1 ให้ผู้รับจ้างปักผังและทำระดับให้ถูกต้อง ตามที่ปรากฏแบบแปลนและรายการประกอบแบบทุกประการ
 3.2 ระดับ 0.00 ให้ใช้ระดับหลังถนนสาธารณะหรือใช้ผู้ว่าจ้างกำหนดขนาดทำการก่อสร้าง
 3.3 ระยะเวลาและมิติต่างๆที่มีระบุไว้กำหนดใช้เป็นหลักและที่จุดเป็นเกณฑ์

4. งานฐานรากและคานาคอนกรีต

4.1 ฐานรากและคานาคอนกรีตเสริมเหล็กทั้งหมดขนาดและรายการเสริมเหล็กให้ปฏิบัติตามแบบขยายปฏิบัติงานแบบขยายโครงสร้างทางวิศวกรรมและรายการประกอบแบบที่ปรากฏแบบแปลนทุกประการ
 4.2 ในกรณีที่มีบริเวณก่อสร้างตอกเสาเข็มไม่ลง หรือรับน้ำหนักบรรทุกปลอดภัยได้เกิน 6,000 กก./ตร.ม. ก็ให้ยกเลิกการตอกเสาเข็มได้แต่ขนาดฐานรากยังคงมีขนาดไม่น้อยกว่าขนาดเดิม

5. งานคอนกรีต

5.1 งานคอนกรีตและงานปูนทั้งหมดเมื่อถอดแบบแล้วต้องได้ดังได้ฉาก , ระดับในทางราบส่วนสูงพื้น เสาหรือคานาในคอนกรีตจะต้องสูงเสก , นี้อัด หรือบดออกหรือให้เรียบร้อยก่อนเทคอนกรีต การอัดและกรัดค้ำไม้แบบจะต้องทำให้แน่นหนาแน่นคง ส่วนงานมาตรฐานงานคอนกรีตทางวิศวกรรมให้ปฏิบัติตามมาตรฐานทางวิศวกรรมและหลักวิชาการช่างที่

6. งานก่ออิฐ , ฉาบปูน

6.1 งานก่ออิฐจะก่อ , ได้ฉาบ , ได้ฉาก , ระดับ และหน้าอิฐเสมอหมดตลอด ผนังก่ออิฐขนาดใหญ่อจะต้องฉาบเดิน และรวมประตู-หน้าต่าง , ทุกระยะสูง 2.00 เมตรและยาว 2.50 เมตรโดย
 6.2 การฉาบปูนให้ระดับและได้แนวความหนาของฉาบต้องไม่น้อยกว่า 1 ซม. และไม่น้อยกว่า 2.00 ซม. ส่วนการฉาบปูนให้ระดับเป็นการกรอกรวมวิธีของใช้ฉาบ เมื่อฉาบเสร็จแล้วจะต้องไม่แตก

7. งานพื้นอาคาร

7.1 พื้นอาคารโดยทั่วไปเป็นพื้น คสล. หล่อในที่ และพื้นสำเร็จรูป รายละเอียดตามแบบทางวิศวกรรมโครงสร้างหรือตามที่ได้รับจ้างเห็นชอบ

7.2 ระดับผิวในอาคารต่างๆ ให้เป็นไปตามระดับที่กำหนดในแบบ ทำระดับขัดแจ้งหรือไม่ขัดจนให้ผู้ว่าจ้างเป็นผู้ตัดสินชี้ขาด

พ1 พื้นคอนกรีตเสริมเหล็กหนา 0.10 เมตร ผิวกระเบื้องเคลือบ ขนาด 0.20 x 0.20 เมตร

8. งานผนัง

ผนังทั่วไป ก่ออิฐฉาบปูน

9. งานฝ้า

ฝ้าฉาบเรียบ 9 มม. โครงข่ายเหล็กชุบสังกะสีติดตั้งตามกรรมวิธีผู้ผลิต

10. งานห้องน้ำ - สุ้วม

10.1 พื้นห้องน้ำ - สุ้วม ใช้ลวดระดับลงจากระดับปกติ 0.05 เมตร หรือตามรายละเอียดที่แสดงไว้ในแบบขยายห้องน้ำ - สุ้วม หรือปฏิบัติตามควบคุมอาคารห้องน้ำ - สุ้วม
 10.2 รายละเอียดดูจกเกณฑ์ ชนิด , รูปแบบลักษณะ , สี , ให้กำหนดและทำการก่อสร้างโดยศึกษาข้อกำหนดเขตพระราชวังปฏิบัติตามควบคุมอาคาร

11. งานประตู - หน้าต่าง

11.1 รายละเอียดของประตูหน้าต่างต่าง ให้กำหนดและทำการก่อสร้างจากผู้รับจ้าง โดยให้ศึกษาตามข้อกำหนด ประตู - หน้าต่าง จากพระราชวังปฏิบัติตามควบคุมอาคาร

12. งานสุขภิบาล


12.1 ให้ผู้รับจ้างดำเนินการเดินท่อและติดตั้งอุปกรณ์ระบบประปา , ระบบระบายน้ำ บ่อคักน้ำ บ่อกรอง - บ่อซึม ฯลฯ โดยศึกษารายละเอียดตามข้อกำหนดระบบสุขภิบาลพระราชวังปฏิบัติตามควบคุมอาคาร

13. งานไฟฟ้า

13.1 รายละเอียดงานไฟฟ้าให้กำหนดและทำการก่อสร้างโดยให้ศึกษาข้อกำหนดระบบไฟฟ้าพระราชวังปฏิบัติตามควบคุมอาคารหรือการไฟฟ้าส่วนภูมิภาค

14. งานสี

14.1 ให้ผู้รับจ้างทำการเตรียมผิวผนังจะต้องทาสีให้เรียบร้อยทุกส่วนที่ทาสี โดยชนิดสีให้ผู้รับจ้างกำหนดและทำการก่อสร้าง การทาสีให้ปฏิบัติตามกรรมวิธีของผู้ผลิตทุกประการ

 <p>แบบโครงการ ก่อสร้างอาคารศูนย์พัฒนาคุณภาพชีวิตและส่งเสริมอาชีพผู้สูงอายุ ต.วัดตาก อ.บางปลาร้า จ.สุพรรณบุรี</p>	<p>สำราญ นายช่างโยธาชำนาญงาน</p>	<p>ออกแบบ นายช่างโยธาชำนาญงาน</p>	<p>เขียนแบบ นายช่างโยธาชำนาญงาน</p>	<p>ตรวจสถาปน ปลัดองค์การบริหารส่วนตำบลวัดตาก</p>	<p>เห็นชอบ ปลัดองค์การบริหารส่วนตำบลวัดตาก</p>	<p>อนุมัติ นายองค์การบริหารส่วนตำบลวัดตาก จำนวนแผ่น แผ่นที่</p>
--	--------------------------------------	---------------------------------------	---	--	--	---



แบบโครงการ

ก่อสร้างอาคารศูนย์พัฒนาคุณภาพชีวิต
และส่งเสริมอาชีพผู้สูงอายุ

ต.วัดตาก อ.บางปลาม้า
จ.สุพรรณบุรี

สำรวจ

นายช่างโยธาท่านองงาน

ออกแบบ

นายช่างโยธาท่านองงาน

เขียนแบบ

นายช่างโยธาท่านองงาน

ตรวจเช็ค

ปลัดองค์การบริหารส่วนตำบลวัดตาก

เห็นชอบ

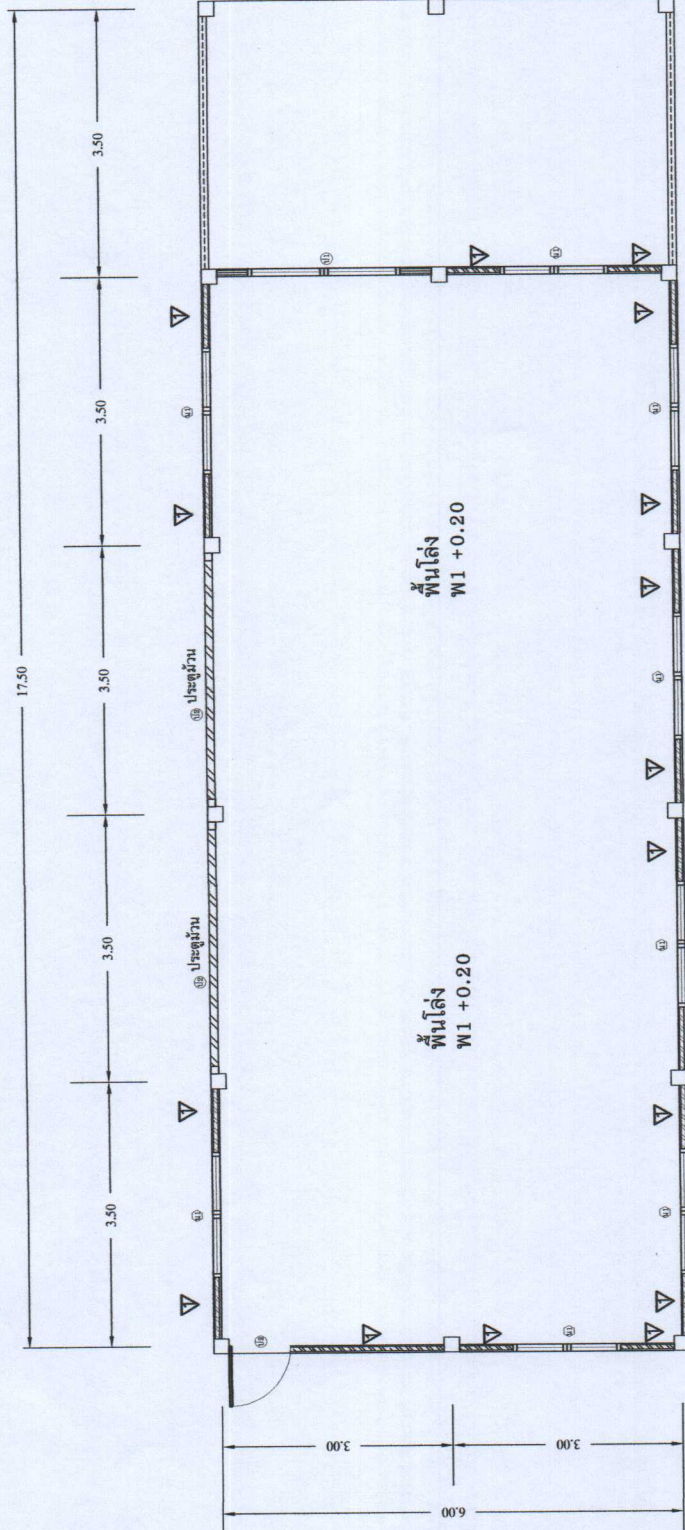
ปลัดองค์การบริหารส่วนตำบลวัดตาก

อนุมัติ

นายกองค์การบริหารส่วนตำบลวัดตาก

จำนวนแผ่น

แผ่นที่



แปลนพื้น 1: 100



แบบโครงการ

ก่อสร้างอาคารศูนย์พัฒนาคอนกรีต
และส่งเสริมอาชีพผู้สูงอายุ

ต.วัดดาว อ.บางปลานี
จ.สุพรรณบุรี

สำรวจ

[Signature]

นายช่างโยธานางงาน

ออกแบบ

[Signature]

นายช่างโยธานางงาน

เขียนแบบ

[Signature]

นายช่างโยธานางงาน

ตรวจเช็ค

[Signature]

ปลัดองค์การบริหารส่วนตำบลวัดดาว

เห็นชอบ

[Signature]

ปลัดองค์การบริหารส่วนตำบลวัดดาว

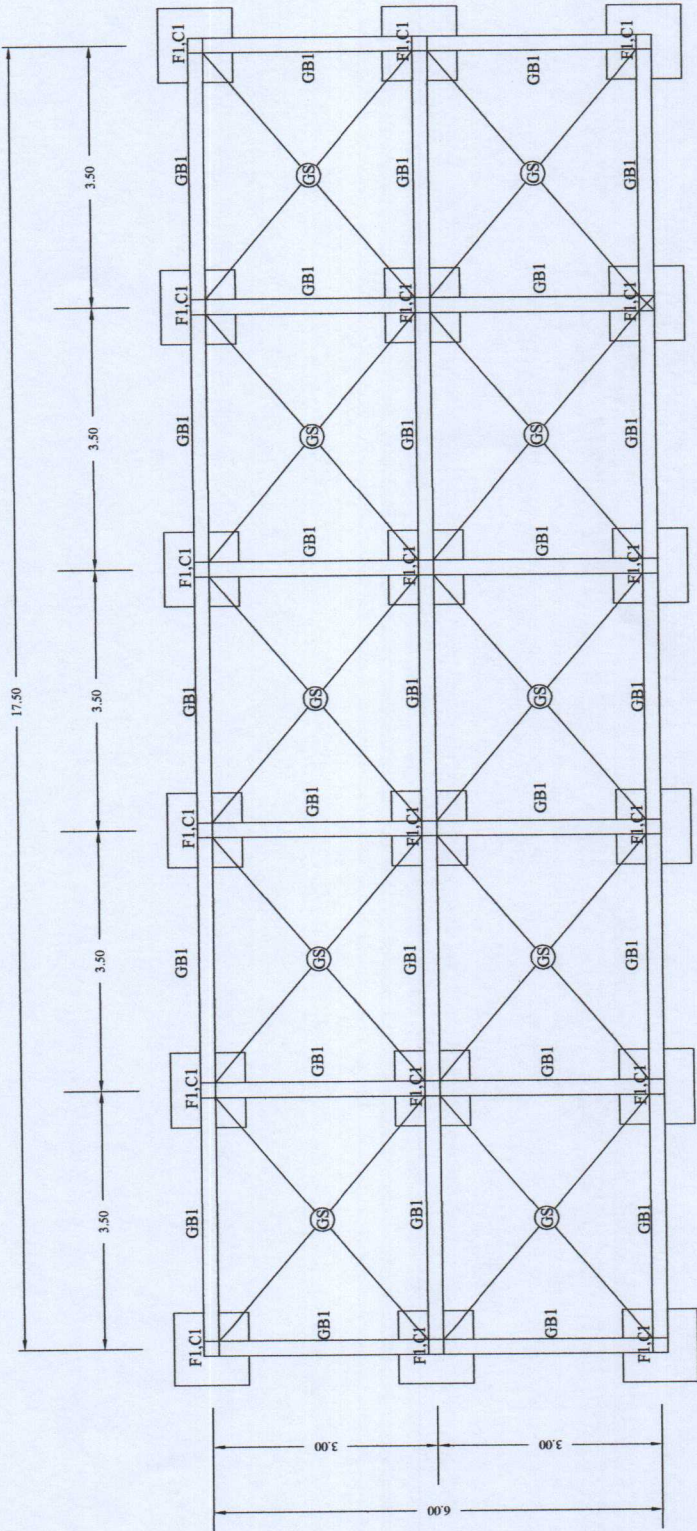
อนุมัติ

[Signature]

นายกองค์การบริหารส่วนตำบลวัดดาว

จำนวนแผ่น

แผ่นที่



แปลนฐานราก, คาน 1:100



แบบโครงการ

ก่อสร้างอาคารศูนย์พัฒนาคุณภาพชีวิต
และส่งเสริมอาชีพผู้สูงอายุ

ต.วัดตาก อ.บางปลานี
จ.สุพรรณบุรี

สำรวจ

[Signature]

นายช่างโยธาชำนาญงาน

ออกแบบ

[Signature]

นายช่างโยธาชำนาญงาน

เขียนแบบ

[Signature]

นายช่างโยธาชำนาญงาน

ตรวจสถาป

[Signature]
ปลัดองค์การบริหารส่วนตำบลวัดตาก

เห็นชอบ

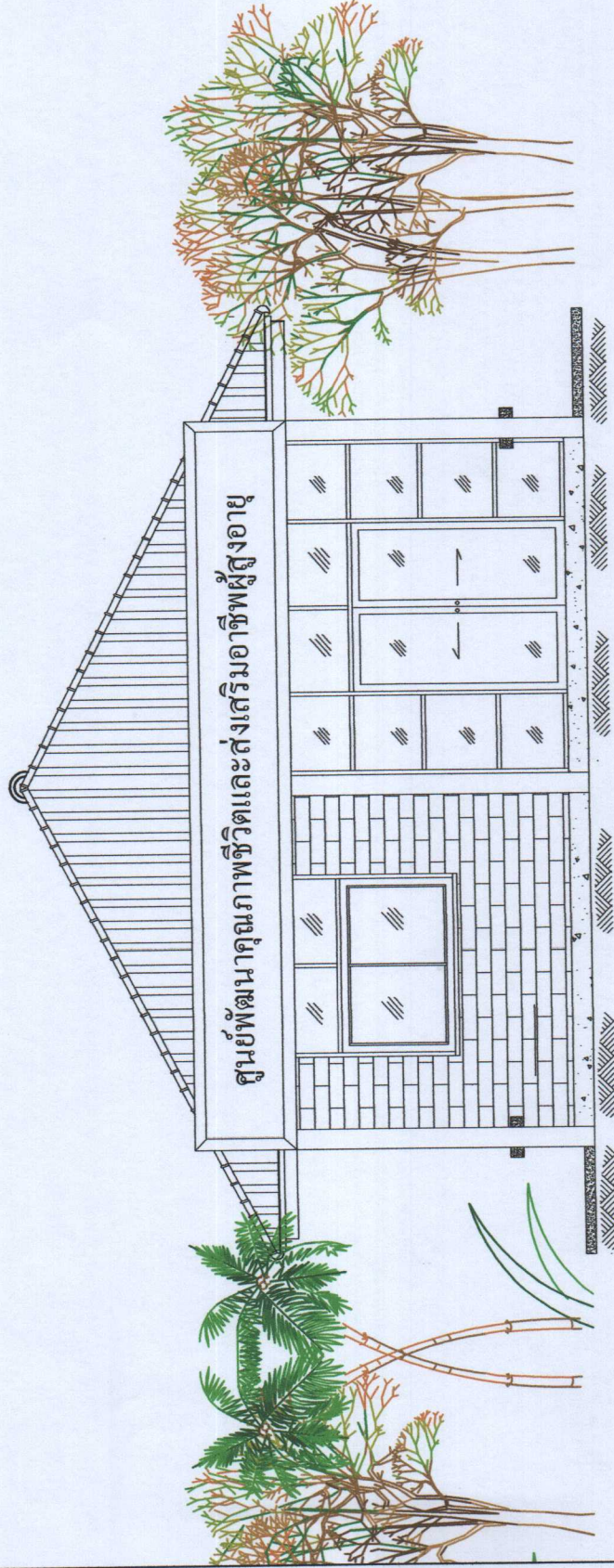
[Signature]
ปลัดองค์การบริหารส่วนตำบลวัดตาก

อนุมัติ

[Signature]
นายกองค์การบริหารส่วนตำบลวัดตาก

จำนวนแผ่น

แผ่นที่



แปลน รูปด้านหน้า 1/100



แบบโครงการ

ก่อสร้างอาคารศูนย์พัฒนาคุณภาพชีวิต
และส่งเสริมอาชีพผู้สูงอายุ

ต.วัดดาว อ.บางปลาม้า
จ.สุพรรณบุรี

สำรวจ

นายช่างโยธาชำนาญงาน

ออกแบบ

นายช่างโยธาชำนาญงาน

เขียนแบบ

นายช่างโยธาชำนาญงาน

ตรวจสถาป

บริษัทองค์การบริหารส่วนตำบลวัดดาว

เห็นชอบ

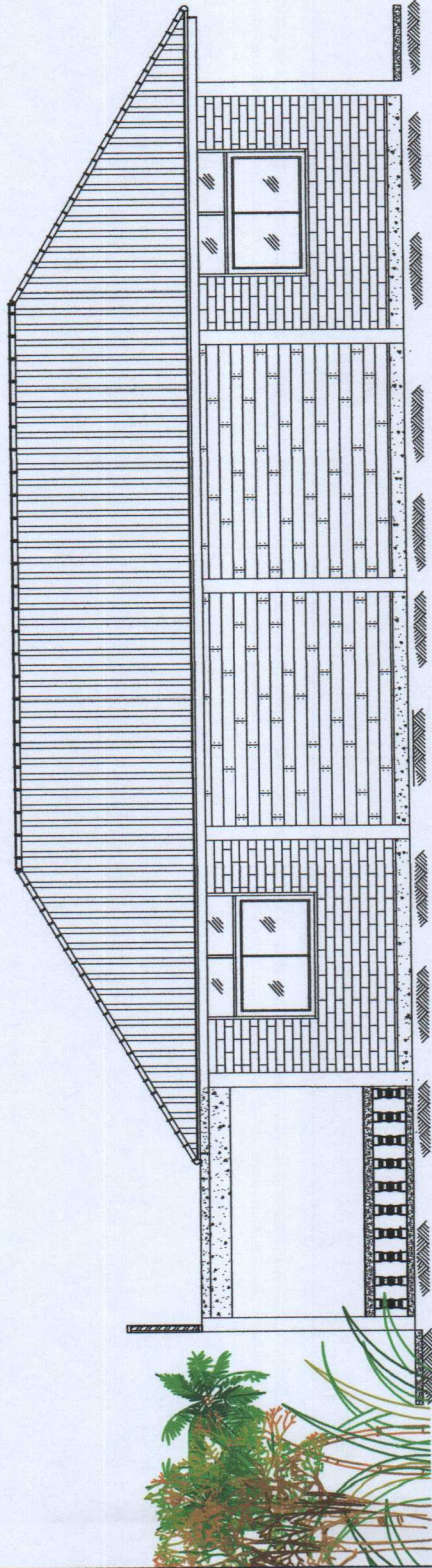
ปลัดองค์การบริหารส่วนตำบลวัดดาว

อนุมัติ

นายกองค์การบริหารส่วนตำบลวัดดาว

จำนวนแผ่น

แผ่นที่



แปลน รูปด้านข้าง 1/100





แบบโครงการ

ก่อสร้างอาคารศูนย์พัฒนาคุณภาพชีวิต
และส่งเสริมอาชีพผู้สูงอายุ

ต.วัดตาก อ.บางปลานี
จ.สุพรรณบุรี

สำรวจ

นายช่างโยธาชำนาญงาน

ออกแบบ

นายช่างโยธาชำนาญงาน

เขียนแบบ

นายช่างโยธาชำนาญงาน

ตรวจสถาป

ปลัดองค์การบริหารส่วนตำบลวัดตาก

เห็นชอบ

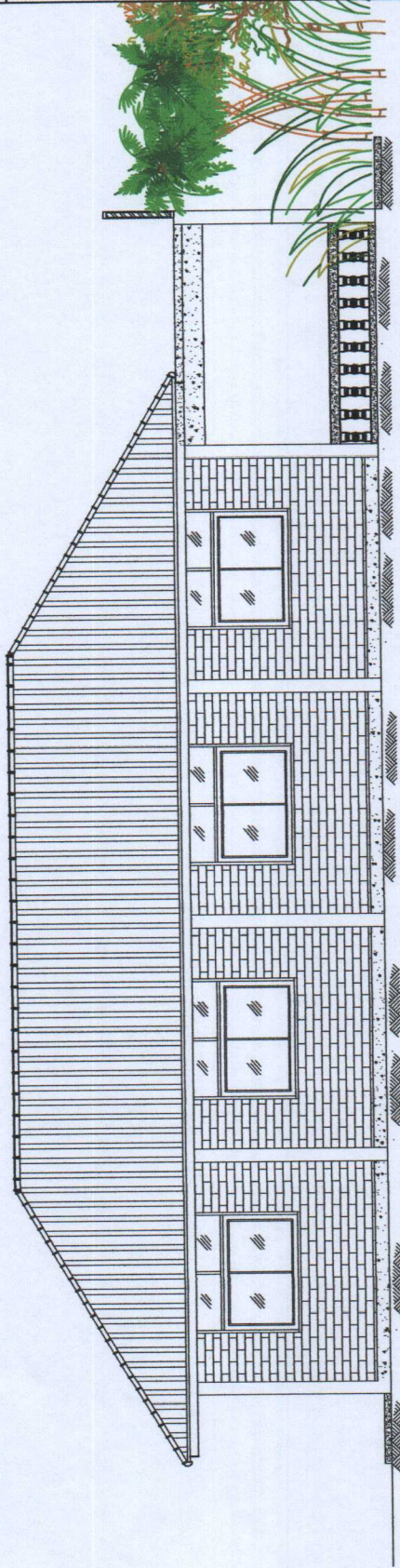
ปลัดองค์การบริหารส่วนตำบลวัดตาก

อนุมัติ

นายกองค์การบริหารส่วนตำบลวัดตาก

จำนวนแผ่น

แผ่นที่



แปลน รูปด้านข้าง 1/100



แบบโครงการ

ก่อสร้างอาคารศูนย์พัฒนาคุณภาพชีวิต
และส่งเสริมอาชีพผู้สูงอายุ
ต.วัดดาว อ.บางปลาน้ำ
จ.สุพรรณบุรี

สำรวจ

นายช่างโยธาชำนาญงาน

ออกแบบ

นายช่างโยธาชำนาญงาน

เขียนแบบ

นายช่างโยธาชำนาญงาน

ตรวจสอบ

ปลัดองค์การบริหารส่วนตำบลวัดดาว

เห็นชอบ

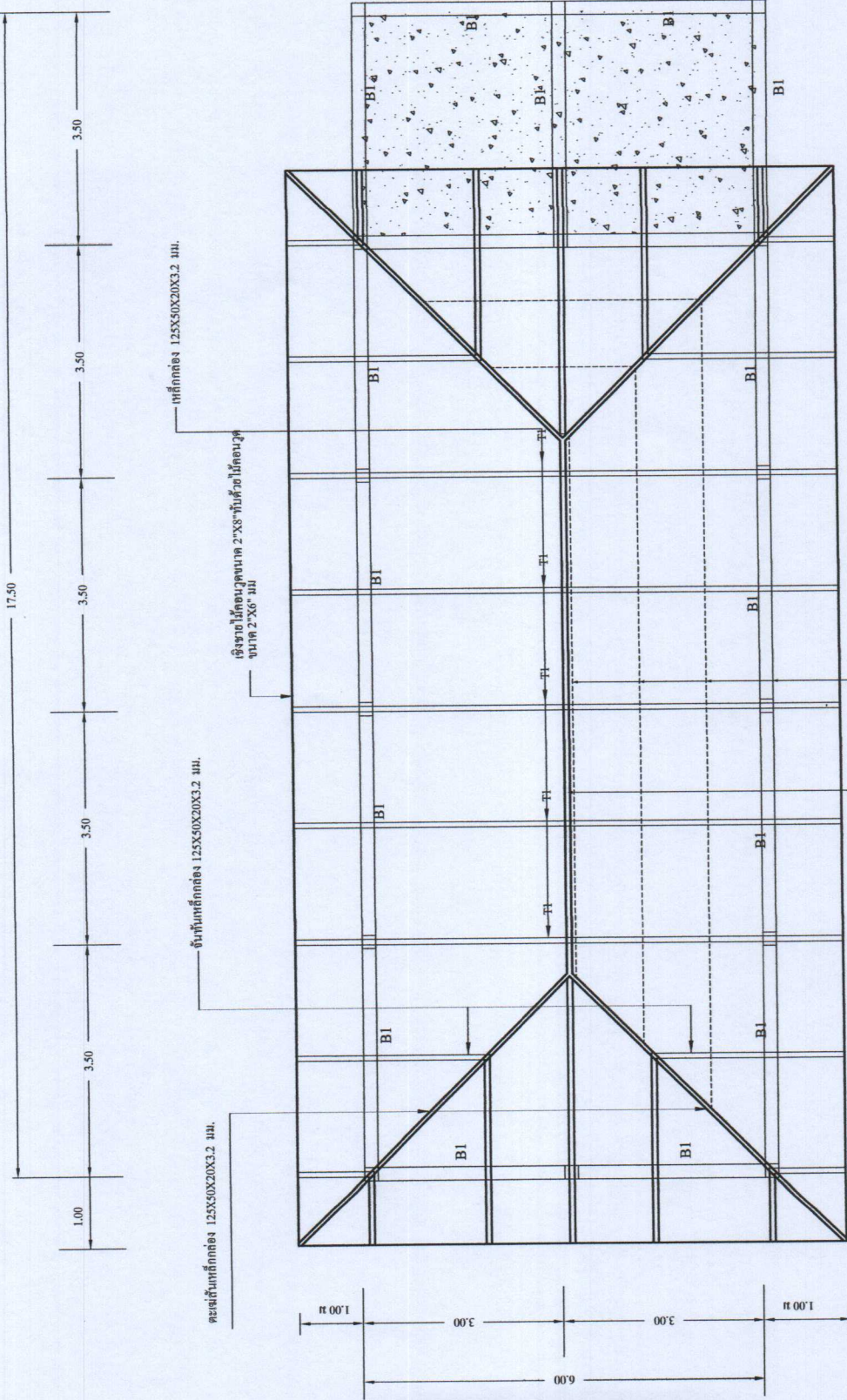
ปลัดองค์การบริหารส่วนตำบลวัดดาว

อนุมัติ

นายกองค์การบริหารส่วนตำบลวัดดาว

จำนวนแผ่น

แผ่นที่



แปลนโครงสร้างค้ำ 1:100



แบบโครงการ

ก่อสร้างอาคารศูนย์พัฒนาคุณภาพชีวิต
และส่งเสริมอาชีพผู้สูงอายุ
ต.วัดดาว อ.บางปลาร้า
จ.สุพรรณบุรี

ผู้สำรวจ

นายช่างโยธาชำนาญงาน

ออกแบบ

นายช่างโยธาชำนาญงาน

เขียนแบบ

นายช่างโยธาชำนาญงาน

ตรวจเช็ค

ปลัดองค์การบริหารส่วนตำบลวัดดาว

เห็นชอบ

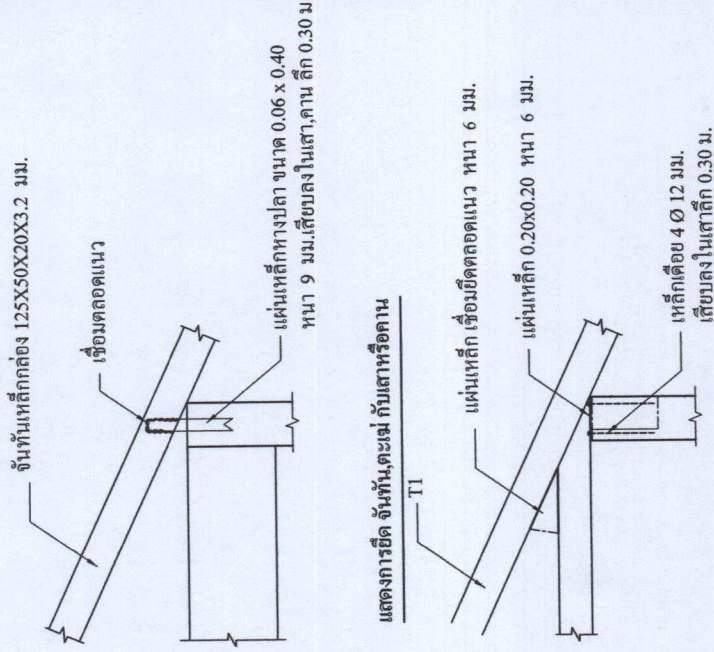
ปลัดองค์การบริหารส่วนตำบลวัดดาว

อนุมัติ

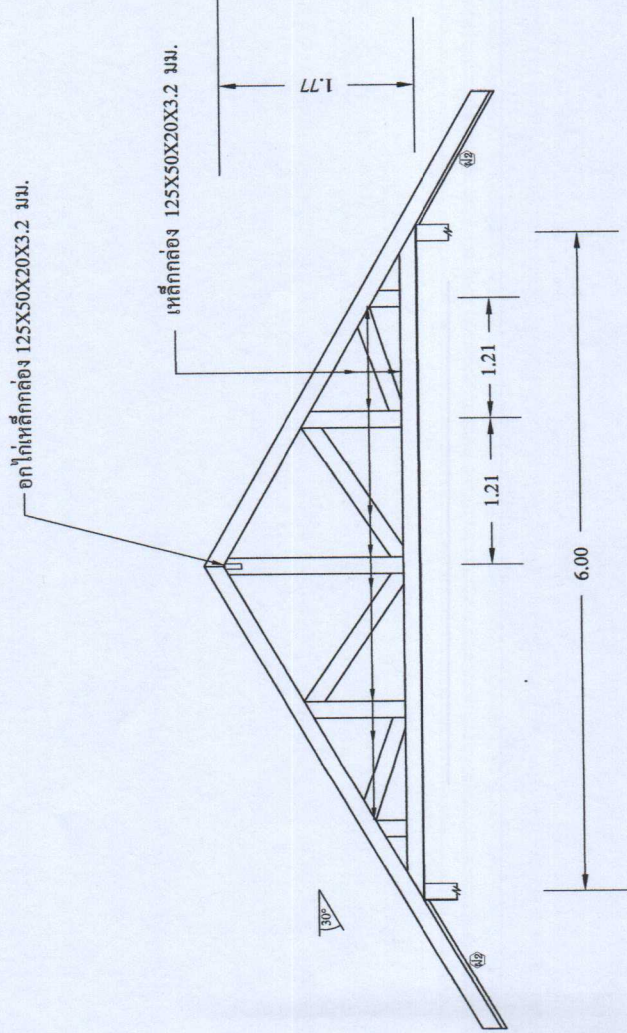
นายกองค์การบริหารส่วนตำบลวัดดาว

จำนวนแผ่น

แผ่นที่



ขยายการยึดติด T1 กับเสา



ขยาย T1



แบบโครงการ

ก่อสร้างอาคารศูนย์พัฒนาคุณภาพชีวิต
และส่งเสริมอาชีพผู้สูงอายุ
ต.วัดดาว อ.บางปลาน้ำ
จ.สุพรรณบุรี

สำรวจ

นายช่างโยธาชำนาญงาน

ออกแบบ

นายช่างโยธาชำนาญงาน

เขียนแบบ

นายช่างโยธาชำนาญงาน

ตรวจสอบ

นายช่างโยธาชำนาญงาน

เห็นชอบ

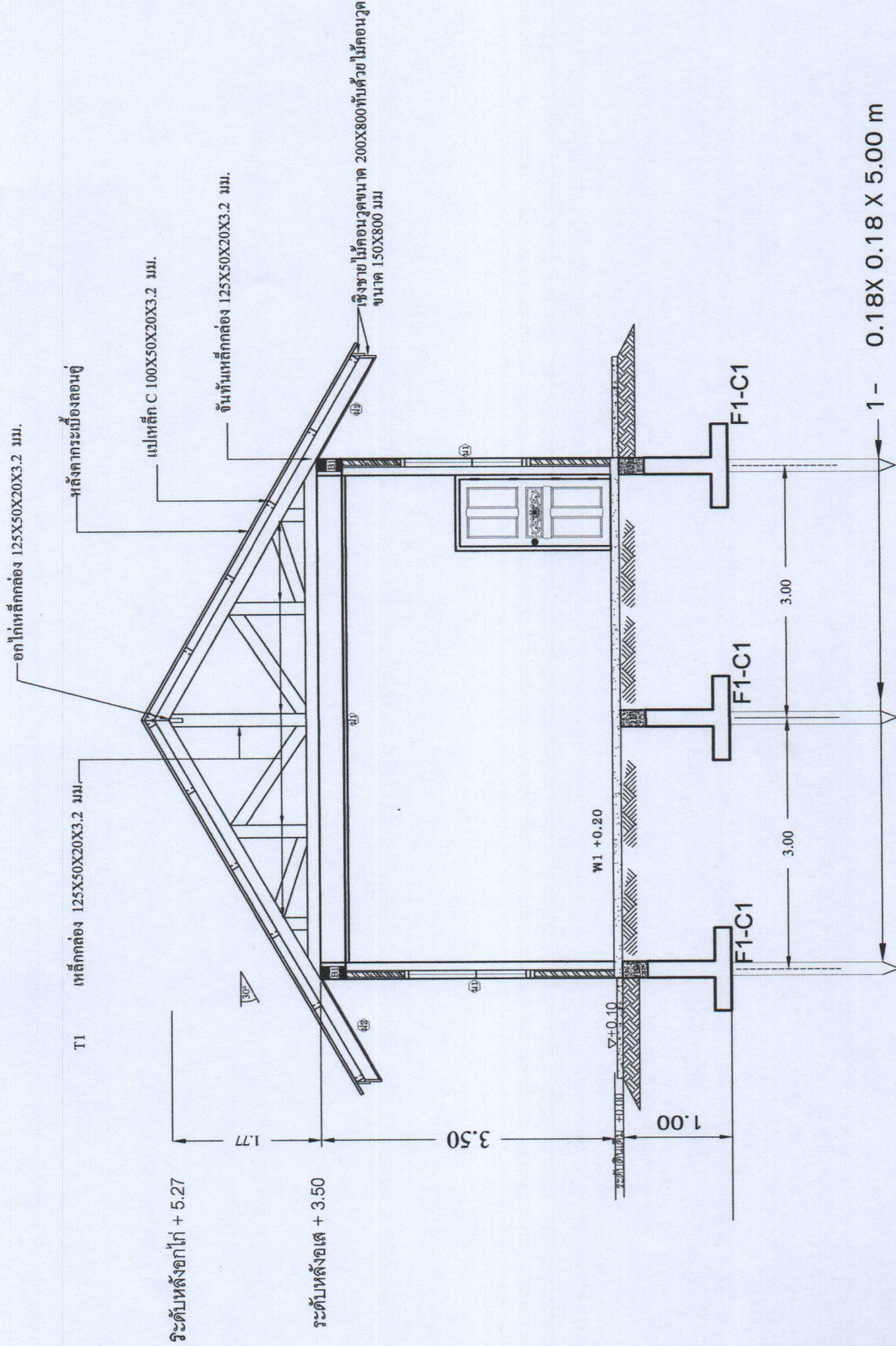
นายช่างโยธาชำนาญงาน

อนุมัติ

นายกองค์การบริหารส่วนตำบลวัดดาว

จำนวนแผ่น

แผ่นที่





แบบโครงการ

ก่อสร้างอาคารศูนย์พัฒนาคุณภาพชีวิต
และส่งเสริมอาชีพผู้สูงอายุ

ต.วัดดาว อ.บางปลาร้า
จ.สุพรรณบุรี

สำรวจ

[Signature]
นายช่างโยธาชำนาญงาน

ออกแบบ

[Signature]
นายช่างโยธาชำนาญงาน

เขียนแบบ

[Signature]
นายช่างโยธาชำนาญงาน

ตรวจสถาป

[Signature]
ปลัดองค์การบริหารส่วนตำบลวัดดาว

เห็นชอบ

[Signature]
ปลัดองค์การบริหารส่วนตำบลวัดดาว

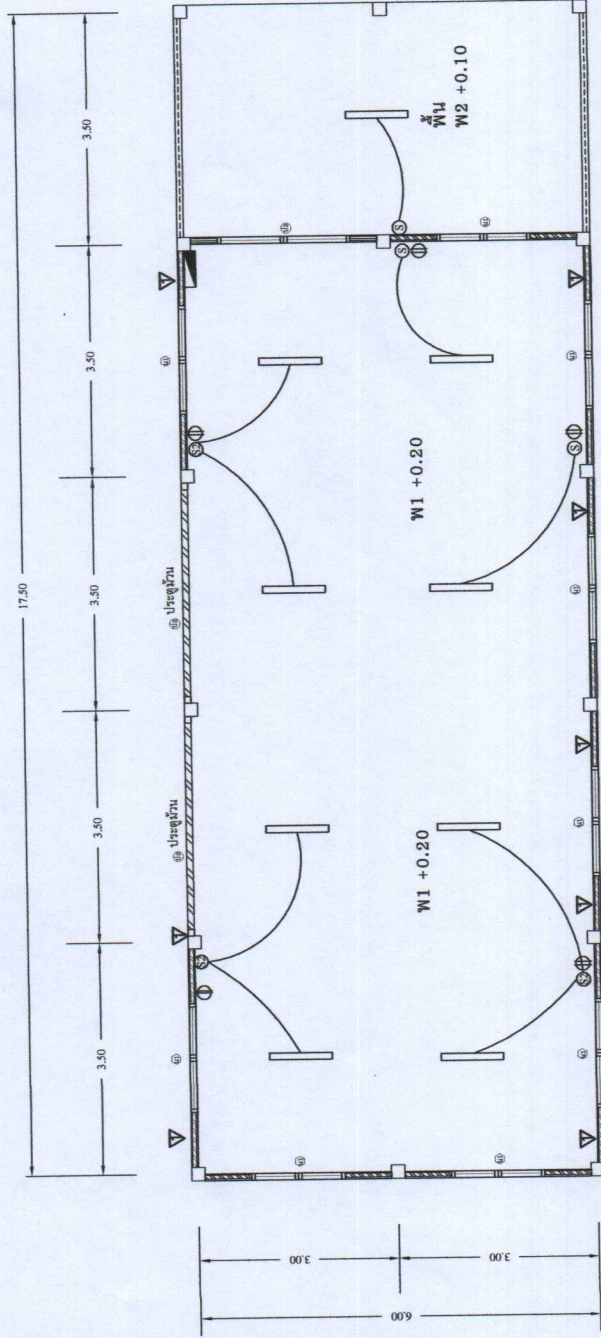
อนุมัติ

[Signature]
นายกองค์การบริหารส่วนตำบลวัดดาว

นายกองค์การบริหารส่วนตำบลวัดดาว

จำนวนแผ่น

แผ่นที่



แปลนไฟฟ้า 1:100

รายการไฟฟ้า

สัญลักษณ์	ความหมาย	สัญลักษณ์	ความหมาย
	แสงควบคุมไฟฟ้า		ปลั๊กโคมไฟฟ้า
	หลอดไฟออออรรถขนาด 1x18 w.		ปลั๊กโคมฝ้า
	หลอดไฟออออรรถขนาด 1x32 w.		สวิทช์แอร์
	หลอดไฟออออรรถขนาด 32 w. พร้อมควบคุมแก้ว้ครั้งวงกลม		ไฟรั้งติดผนัง
	หลอด DOWNLIGHT 1 x 18 w. พร้อมติดตั้ง DIMMER		สายไฟแบบเดินฝังในฝ้าเพดานและฝังในผนัง
	ปลั๊ก ติดตั้งสูงจากพื้น 0.30 ม.		อุปกรณ์ใช้ติดตั้งที่ให้มีมาตรฐาน ของ มอก.
	สวิทช์ทางเดียว		- แบบ รุ่น.สี กำหนดให้ภายหลัง ปลั๊ก, สวิทช์ใช้แบบฝังในผนัง
	สวิทช์สองทาง		หมายเหตุ



แบบโครงการ

ก่อสร้างอาคารศูนย์พัฒนาคุณภาพชีวิต
และส่งเสริมอาชีพผู้สูงอายุ
ต.วัดดาว อ.บางบาล
จ.สุพรรณบุรี

สำรวจ

[Signature]
นายช่างโยธาชำนาญงาน

ออกแบบ

[Signature]
นายช่างโยธาชำนาญงาน

เขียนแบบ

[Signature]
นายช่างโยธาชำนาญงาน

ตรวจจุดจบ

[Signature]
ปลัดองค์การบริหารส่วนตำบลวัดดาว

เห็นชอบ

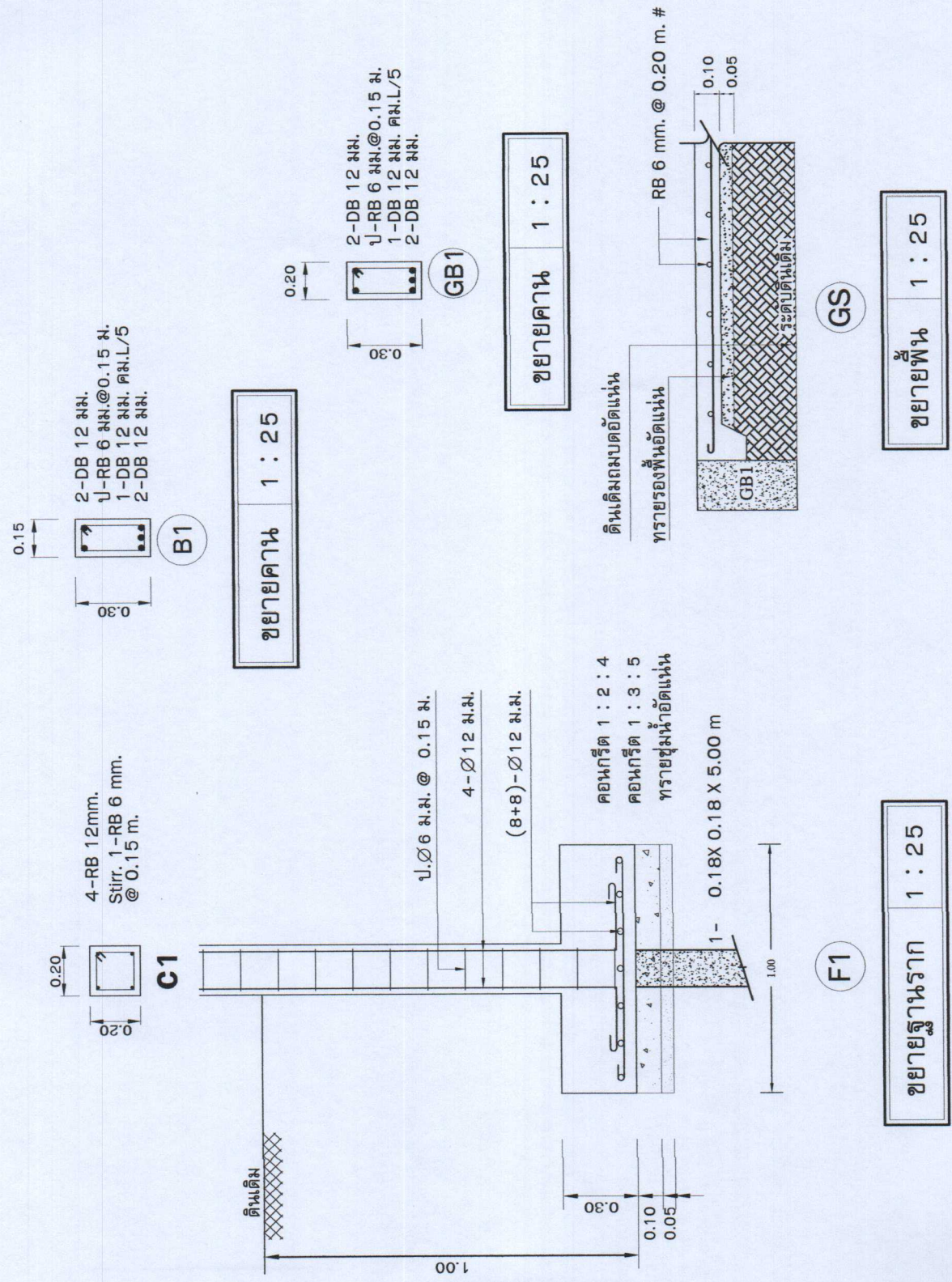
[Signature]
ปลัดองค์การบริหารส่วนตำบลวัดดาว

อนุมัติ

[Signature]
นายกองัดการบริหารส่วนตำบลวัดดาว

จำนวนแผ่น

แผ่นที่



ขยายคาน 1 : 25

ขยายคาน 1 : 25

ขยายพื้น 1 : 25

ขยายฐานราก 1 : 25



แบบโครงการ

ก่อสร้างอาคารศูนย์พัฒนาคุณภาพชีวิต
และส่งเสริมอาชีพผู้สูงอายุ

ต.วัดดาว อ.บางปลานี
จ.สุพรรณบุรี

สำรวจ

นายช่างโยธานานองงาน

ออกแบบ

นายช่างโยธานานองงาน

เขียนแบบ

นายช่างโยธานานองงาน

ตรวจเช็ค

ปลัดองค์การบริหารส่วนตำบลวัดดาว

เห็นชอบ

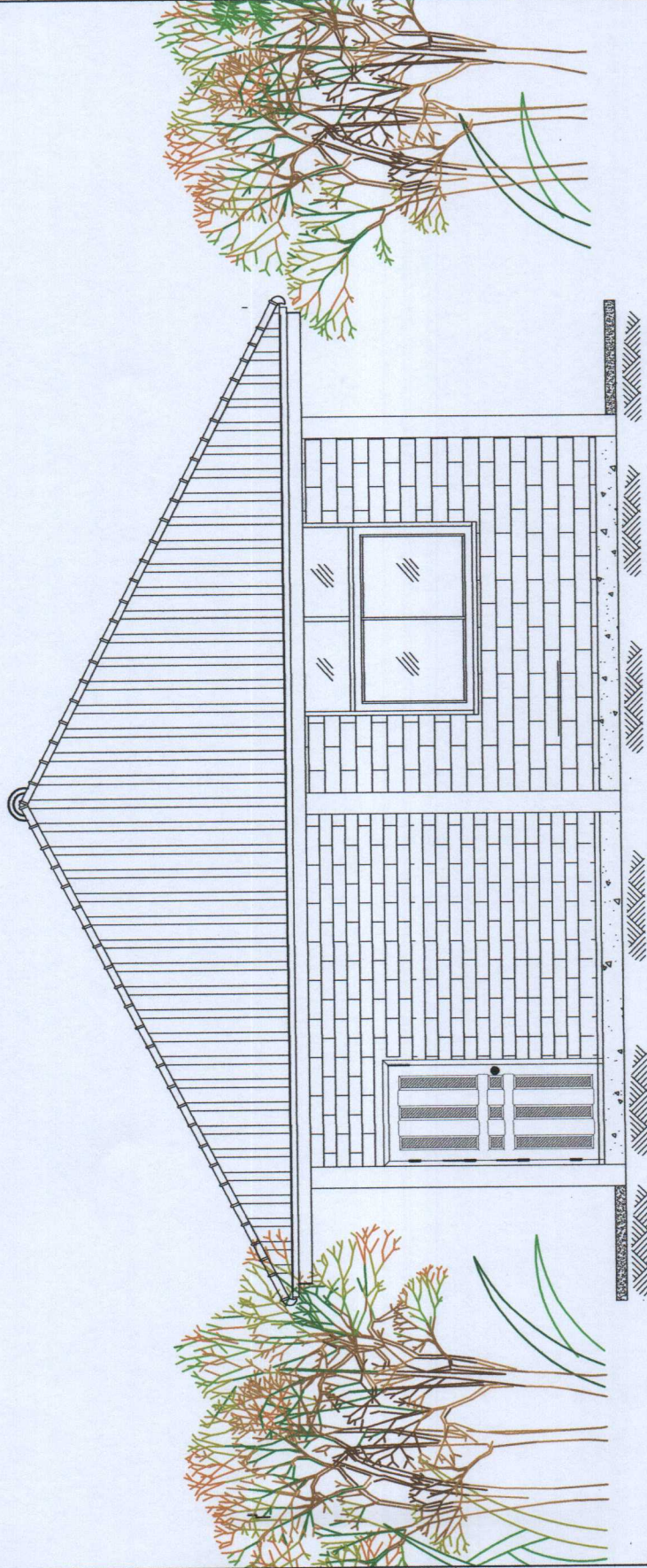
ปลัดองค์การบริหารส่วนตำบลวัดดาว

อนุมัติ

นายกองค์การบริหารส่วนตำบลวัดดาว

จำนวนแผ่น

แผ่นที่



แปลน รูปด้านหลัง 1/100



แบบโครงการ

ก่อสร้างอาคารศูนย์พัฒนาคุณภาพชีวิต และส่งเสริมอาชีพผู้สูงอายุ

ต.วัดดาว อ.บางปลาม้า จ.สุพรรณบุรี

สำรวจ

นายช่างโยธาคำนวณงาน

ออกแบบ

นายช่างโยธาคำนวณงาน

เขียนแบบ

นายช่างโยธาคำนวณงาน

ตรวจสถาป

นายช่างโยธาคำนวณงาน
บริษัทองค์การบริหารส่วนตำบลวัดดาว

เห็นชอบ

บริษัทองค์การบริหารส่วนตำบลวัดดาว

อนุมัติ

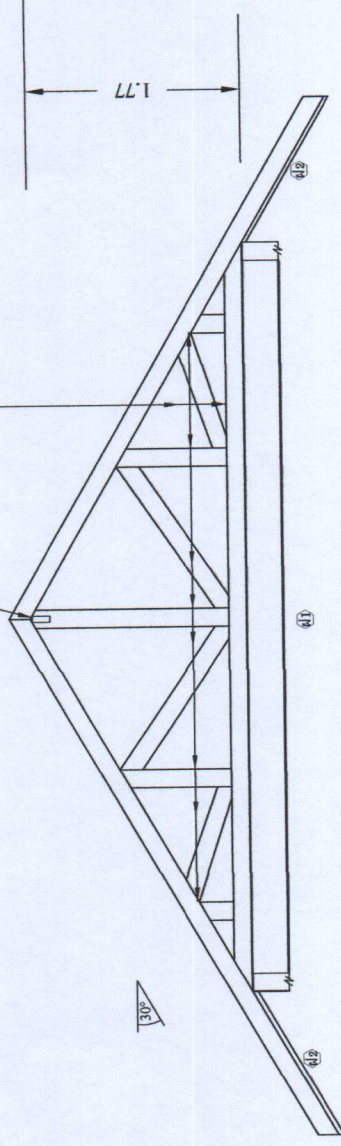
นายกองค์การบริหารส่วนตำบลวัดดาว

จำนวนแผ่น

แผ่นที่

อกไก่เหล็กกล่อง 125X50X20X3.2 มม.

เหล็กกล่อง 125X50X20X3.2 มม.




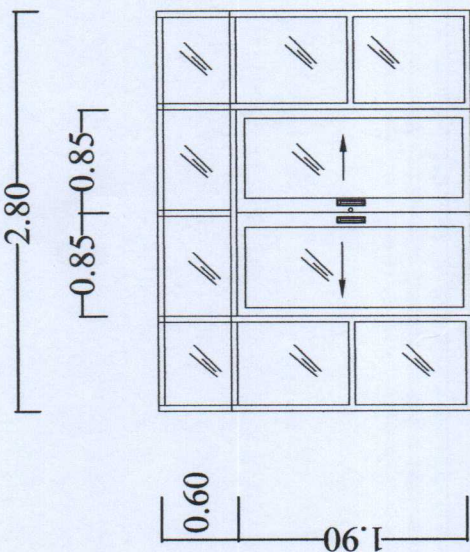
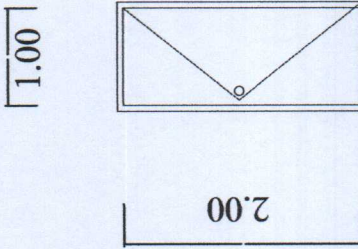
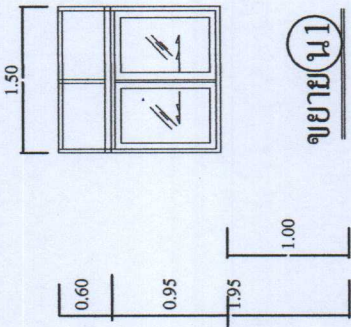
รายการฝ้าเพดาน

ความหมาย

สัญลักษณ์

ฝ้าเพดานยิปซัมบอร์ดหนา 9 มม. ผิวฉาบเรียบทาสี โครงเหล็กชุบสังกะสี ติดตั้งตามกรรมวิธีผู้ผลิต

ฝ้าเพดานยิปซัมบอร์ดหนา 9 มม. ผิวฉาบเรียบทาสี กันชื้น โครงเหล็กชุบสังกะสี ติดตั้งตามกรรมวิธีผู้ผลิต

 <p>แบบโครงการ ก่อสร้างอาคารศูนย์พัฒนาคุณภาพชีวิต และส่งเสริมอาชีพผู้สูงอายุ ต.วัดดาว อ.บางปล่าไม้ จ.สุพรรณบุรี</p>	<div style="display: flex; justify-content: space-between;"> <div style="width: 30%;">  <p style="text-align: center;">ขยาย(ป1)</p> <p>ประตูบานบานเลื่อนคู่ วงกบอลูมิเนียมสีขาว พร้อมบานติดตาย 5 มม. ตามท้องตลาด</p> </div> <div style="width: 30%;">  <p style="text-align: center;">ขยาย(ป2)</p> <p>วงกบไม้เนื้อแข็ง บานประตูแผ่นไม้เรียบ ไม้เนื้อแข็ง พร้อมอุปกรณ์ลูกบิด</p> </div> <div style="width: 30%;">  <p style="text-align: center;">ขยาย(ป3)</p> <p>หน้าต่างบานเลื่อนคู่ พร้อมอุปกรณ์ครบชุด วงกบอลูมิเนียมสีขาว กระฉกสีเทา 5 มม. (ตามท้องตลาด)</p> </div> </div>
<p>แบบโครงการ ก่อสร้างอาคารศูนย์พัฒนาคุณภาพชีวิต และส่งเสริมอาชีพผู้สูงอายุ ต.วัดดาว อ.บางปล่าไม้ จ.สุพรรณบุรี</p>	<p>สำรวจ นายช่างโยธาชำนาญงาน</p> <p>ออกแบบ นายช่างโยธาชำนาญงาน</p> <p>เขียนแบบ นายช่างโยธาชำนาญงาน</p> <p>ตรวจเช็ค นายช่างโยธาชำนาญงาน</p> <p>เห็นชอบ นายช่างโยธาชำนาญงาน</p> <p>อนุมัติ นายกองค์การบริหารส่วนตำบลวัดดาว</p> <p>จำนวนแผ่น แผนที่</p>